

ADVANCED TECHNOLOGIES

FLEEXEE

**ROBOT MOBILE
AUTONOME**



**LA ROBOTIQUE MOBILE
APPLIQUÉE À LA LOGISTIQUE**

 **SAVOYE**

FLEEXEE, la solution robot mobile de SAVOYE, est une alternative à la fois flexible et économique aux processus manuels. Elle a été conçue pour toutes les activités en recherche d'adaptabilité permanente et de souplesse face à un marché en constante évolution et soucieux de la réduction de la pénibilité du travail des opérateurs.

FONCTIONNEMENT

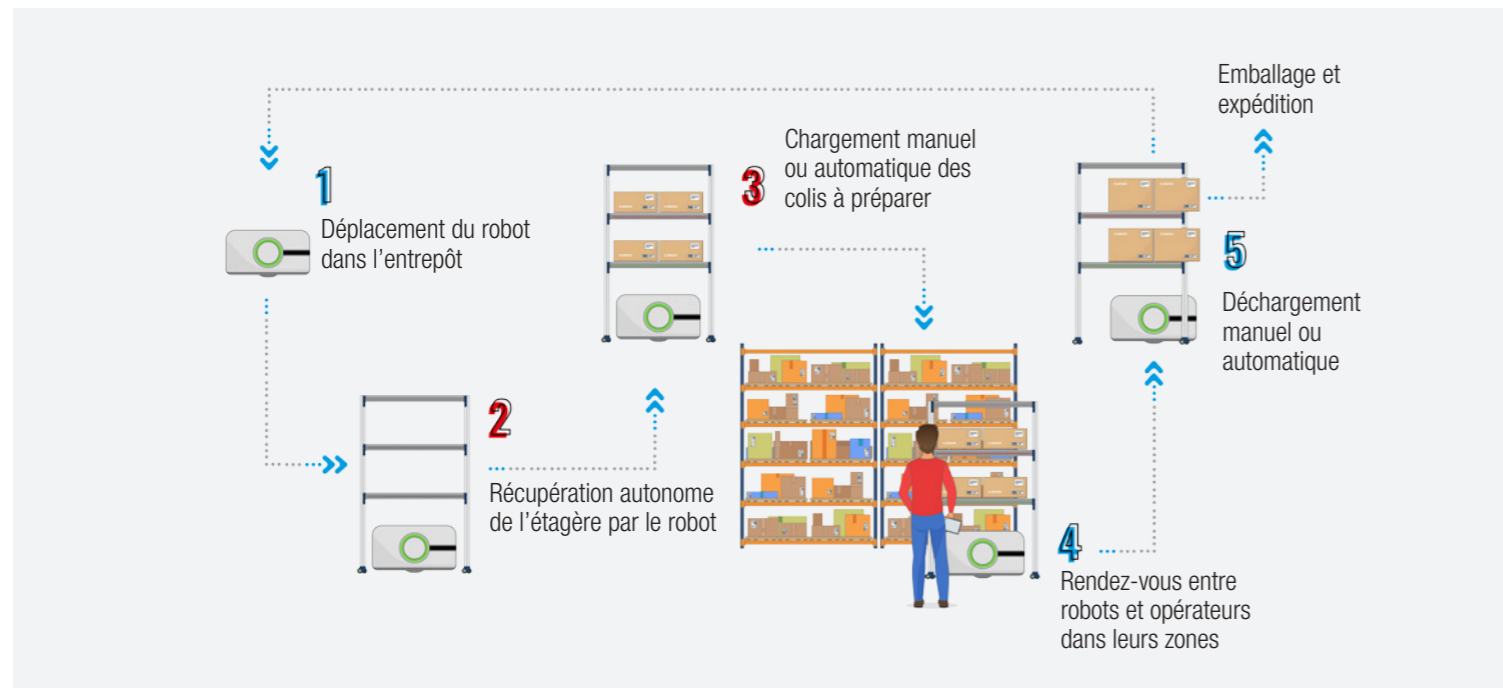
Les robots mobiles se déplacent en toute autonomie, transportant colis et articles dans les différentes zones de l'entrepôt, permettant d'affranchir les opérateurs :

- des trajets entre zone de lancement, zones de picking et zones d'emballage,
- de la pénibilité générée par les activités de manutention de chariots.

Les opérateurs restent dans leur zone de picking et consacrent ainsi un maximum de leur temps aux opérations à forte valeur ajoutée.

FLEEXEE, la solution robot mobile de SAVOYE, peut être utilisée en stand-alone, interfacée nativement avec les logiciels WMS et WCS SAVOYE, ou bien en complément d'un système automatisé.

Le mode de fonctionnement est très simple, et totalement intuitif pour les opérateurs.



LE CAS D'USAGE PRINCIPAL

Préparation multi-colis Pick&Pack

Les opérateurs restent dans leurs zones de picking, les robots se déplacent pour constituer les commandes.

En mode préparation multi-colis, l'étagère SAVOYE peut transporter jusqu'à 4 colis de dimensions 600x400 mm (80 kg maximum) sur 2 niveaux, et embarque un ensemble d'IHM ergonomique : écran, bandeaux LED et boutons de validation (technologie propriétaire SAVOYE).

Le système de pilotage affecte en temps réel les missions aux robots et aux opérateurs, afin de synchroniser les rendez-vous et minimiser les temps d'attente.

LES AUTRES CAS D'USAGE

- Pick then Pack
- Réapprovisionnement
- Gestion des retours

AVANTAGES

POUR L'OPÉRATEUR

La manutention est réalisée par le robot



Augmentation de la productivité

L'opérateur se concentre sur des tâches à plus forte valeur ajoutée comme picking ou le contrôle qualité



Réduction des TMS

L'opérateur n'a aucune mission de manutention à réaliser



Les robots opèrent de façon sécuritaire

Les robots, conformes aux dernières normes, sont équipés de 4 lidars, et de technologies d'évitement

POUR L'EXPLOITANT

Peu d'installation physique



Coût d'installation réduit

Disponible en modes acquisition et RaaS (Robot as a Service)



Déploiement rapide

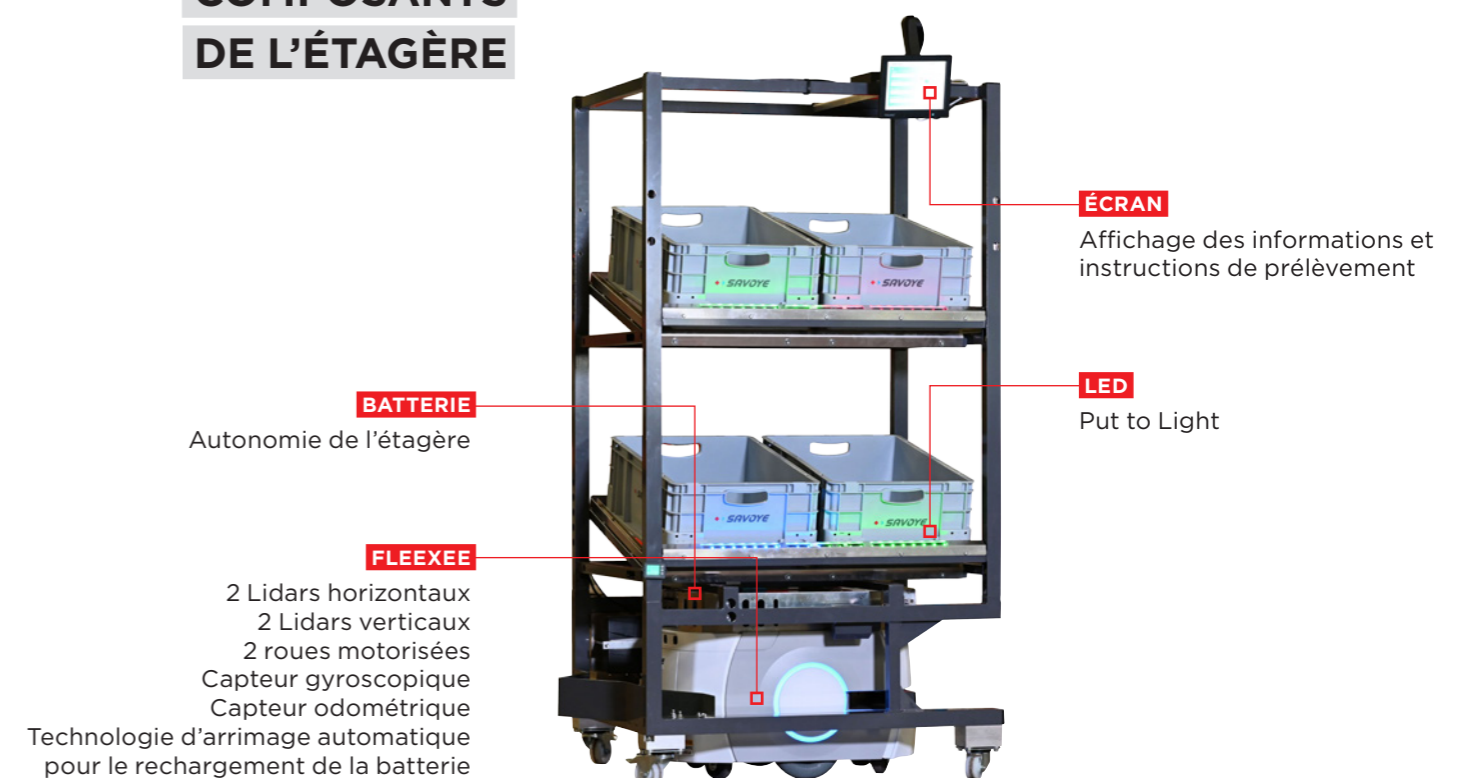
Absence de construction sur site
Déployable dans les allées existantes



Evolutivité

Adapter le nombre de robots et d'étagères selon l'évolution du besoin de l'entreprise pour s'adapter à la croissance ou à la saisonnalité
Reconfiguration aisée en cas de relocalisation/agrandissement de la zone de picking

COMPOSANTS DE L'ÉTAGÈRE



SAVOYE : L'AUTOMATISATION ADAPTÉE AUX BESOINS LOGISTIQUES ET SUPPLY CHAIN

ADVANCED TECHNOLOGIES

Préparation de commandes pour charges légères

Solution Goods-to-Person X-PTS, convoyeurs intelligents, systèmes de tri haute cadence, robotisation, etc.

Automatisation de l'emballage d'expédition

JIVARO, e-JIVARO, PAC 600, pose de coiffe, pose de cale, etc.

Stockage automatisé pour charges lourdes

MAGMATIC

ADVANCED SOFTWARE

Gestion de l'entrepôt et pilotage des flux

OMS, WMS, WCS, TMS, EDI



EXPERTISE MÉTIER

SAVOYE intervient sur les secteurs clés de l'économie et bénéficie d'une expérience unique pour chacun d'entre eux.

L'offre de SAVOYE, centrée sur des expertises "métier" pointues, propose des solutions sur mesure à tout type d'entrepôt logistique, des plus simples aux plus complexes.

Logistique de détail : prestataires logistiques, distribution spécialisée

Logistique multicanal : retail, e-commerce, vente-à-distance, drive

Logistique industrielle : agroalimentaire, industrie pharmaceutique, fournitures industrielles

contact@savoie.com
Tél. +33 (0)3 80 54 40 00
www.savoie.com

